

PROTECTION

A-Life Wealth Builder

Vitality  
Wealth Booster  
with  
**AIA Vitality**

**GREATER WEALTH,  
BETTER HEALTH AND  
A LIFETIME OF REWARDS.**



# A closer look at the benefits

## Wealth Rewards and Wealth Booster Rewards You for Longer and Higher Coverage

Increase your savings with longer coverage term and higher protection for your loved one.

You will be able to enjoy a higher reward based on your coverage term and coverage amount as stated in the Rewards Table below:

Rewards Table

Coverage Term	% of Coverage Amount	
	Below RM500,000	RM500,000 and above
19 years and below	1%	2%
20 - 34 years	2%	4%
35 years and above	2.5%	5%

**Note: The same reward % above will be payable for both Wealth Rewards and Wealth Booster benefits.**



**TIP**

You are able to get up to **6x** rewards with Wealth Rewards and Wealth Booster benefits if you choose to save more, save longer and stay financially disciplined!

### 1 WEALTH REWARDS

Rewards you for good saving habits



Wealth Rewards will be credited into your savings account as early as age 65 and every 10 years subsequently until maturity, if you meet the following conditions:

- No withdrawals are made from your account value (except withdrawal for Life-Stage Celebration events);
- Premiums are paid up to date; and
- Policy is in force

Get yourselves protected early to enjoy the maximum savings!

The first Wealth Rewards payable varies according to your entry age as below:

Entry Age (last birthday)	Wealth Rewards Payable at the end of Policy Anniversary
55 and below	Upon Insured attains age <b>65</b> and every 10 years subsequently
56 - 65	Upon Insured attains age <b>75</b> and every 10 years subsequently
66 and above	Upon Insured attains age <b>85</b> and every 10 years subsequently

### 2 WEALTH BOOSTER

Enjoy even more rewards at maturity



At **maturity** you will receive the total account value of your policy. On top of this, Wealth Booster will be paid out at maturity based on the Rewards Table as above.

**• Opportunity to double your reward!**

Double your Wealth Booster if you meet the following conditions:

- No withdrawals are made from your account value (except withdrawal for Life-Stage Celebration events); and
- Premiums are paid up to date

Note: For coverage term up to age 100, if death occurs after attaining age 80, Wealth Booster shall also be payable.

## Protecting the Future of Your Loved Ones

### PAYS 100%

of your coverage amount or account value in protection and savings account, whichever is higher if you pass away or suffer from total and permanent disability (TPD)<sup>1</sup>

### PAYS 200%

of your coverage amount or account value in protection and savings account, whichever is higher if you pass away in an accident<sup>2</sup>

### PAYS 300%

of your coverage amount or account value in protection and savings account, whichever is higher if the accident happens while you are in public conveyance (transportation)<sup>2</sup>

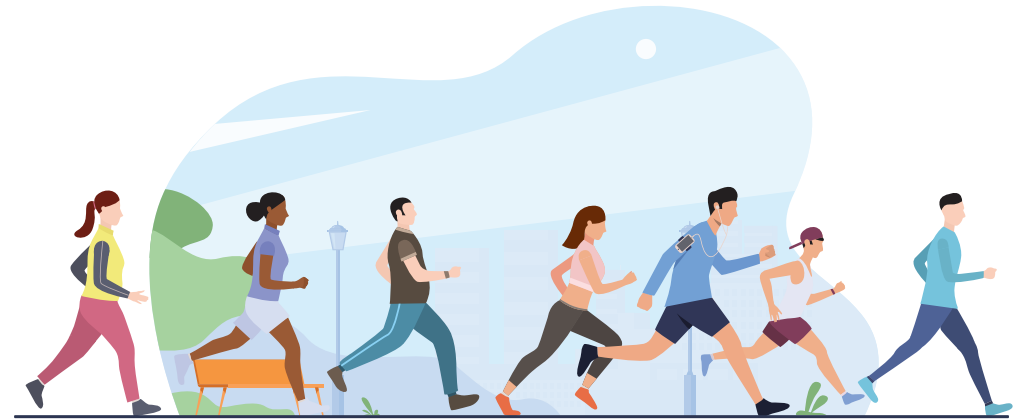
### PAYS 600%

of your coverage amount or account value in protection and savings account, whichever is higher if you pass away due to a natural disaster<sup>2</sup>

Note: Only one of the benefits above shall be paid.

## Get MORE Value through the Vitality Wealth Booster

The Vitality Wealth Booster is an additional benefit given to you when you sign up as an AIA Vitality member upon the purchase of A-Life Wealth Builder. Depending on the healthy choices you make, you may receive additional value<sup>3</sup> when your policy matures, when your policy terminates due to death, upon 100% payment of the TPD benefit or upon 100% payment of the Critical Illness benefit, without having to pay additional premium.



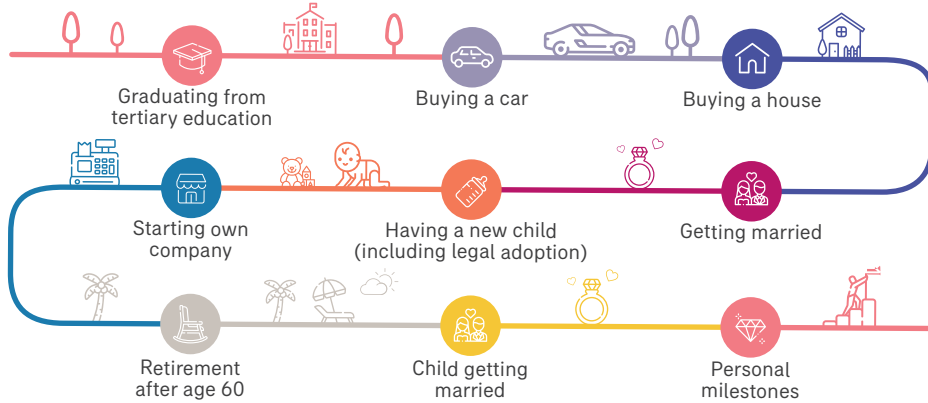
<sup>1</sup> TPD coverage is up to age 70 only.

<sup>2</sup> Accidental death benefit can be claimed prior to age 70.

<sup>3</sup> Subject to a maximum of 20% of your basic plan's coverage amount.

## Life-Stage Celebration

Withdraw up to 10% of your total account value for each event. Each event below is only allowed once, except for "personal milestones", which is capped at 2 times.



### Notes:

1. The withdrawal is subject to a minimum of RM10,000 remaining in the account value and only 1 Life Stage event's withdrawal in a policy year.
2. Any withdrawal from this Life-Stage Celebration shall not reduce your coverage amount, Wealth Rewards and doubled Wealth Booster at maturity. The withdrawal from Life-Stage Celebration Events will be deducted from your account value.

## Enhance Your Protection

Enjoy even wider coverage with the following optional benefits:

### A-Plus CI Guard

This optional benefit provides you with additional coverage for 45 critical illnesses. You are also entitled to enjoy Personal Medical Case Management (PMCM) service, that focuses on ensuring that you receive advice on the best possible treatments and personalised ongoing support throughout your medical journey when you are facing serious medical conditions.

### A-Plus CI Advance<sup>4</sup>

This optional benefit provides you with coverage for 45 critical illnesses.

### A-Plus Waiver

Ensure continuous premium payment if you are diagnosed with any one of the 44 covered critical illnesses or undergo a covered surgery.

### A-Plus Spouse Waiver Extra

Ensure continuous premium payment if your spouse passes away, suffers from TPD<sup>1</sup> or is diagnosed with any one of the 44 covered critical illnesses or undergoes a covered surgery.

### A-Plus Parent Waiver

Ensure continuous premium payment if the Insured's parent passes away, suffers from TPD<sup>1</sup> or is diagnosed with any one of the 44 covered critical illnesses or undergoes a covered surgery.

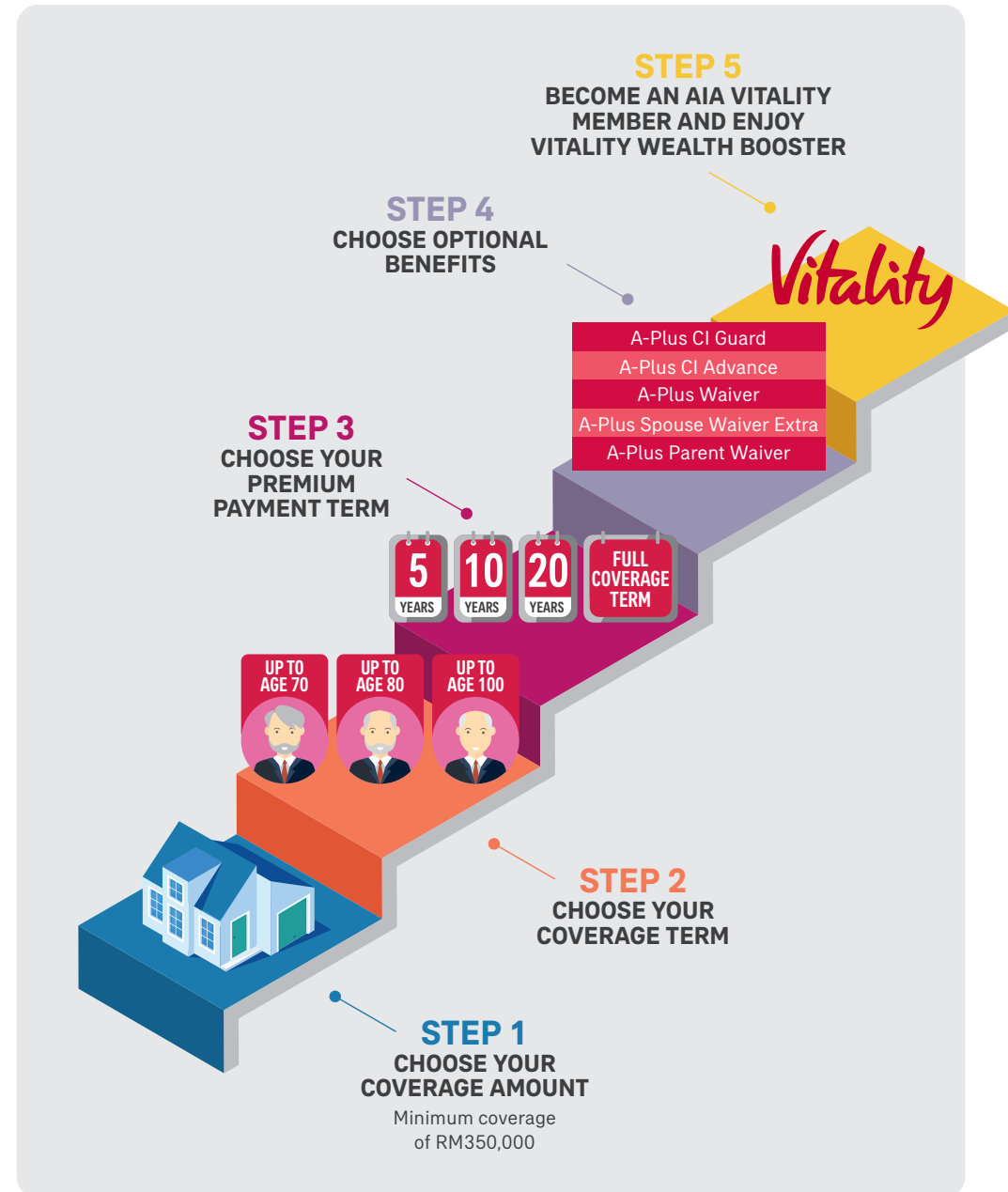
## High Non-medical Limit

You can get covered for up to **RM4 million** without having to go for a medical checkup<sup>5</sup>.

<sup>4</sup> Any claim under this benefit shall reduce your basic plan's coverage amount and account value.

<sup>5</sup> Depending on your age and health condition.

# How to get started?



# A-Life Wealth Builder benefits with AIA Vitality

## Join AIA Vitality to Enjoy Vitality Wealth Booster

If you sign-up as an AIA Vitality member, you can enjoy an additional benefit called **Vitality Wealth Booster** without having to pay additional premium. AIA Vitality is a unique, science-backed health programme that empowers you with the knowledge, tools and motivation to bring about long-term positive behavioural changes to lead a healthier life.

Depending on the healthy choices you make, you may receive additional value based on your current **Vitality Wealth Booster Percentage (VWBP)** or the **Locked-in VWBP\***, whichever is higher when your policy matures, when your policy terminates due to death, upon 100% payment of the TPD benefit or upon 100% payment of the Critical Illness benefit.

The initial VWBP starts from **20%**. For each subsequent year, your VWBP may increase, decrease or remain the same based on your AIA Vitality Status at every Vitality Wealth Booster Anniversary.

\*Your total accumulated VWBP will be locked-in at age 55 or on the 20<sup>th</sup> Vitality Wealth Booster Anniversary, whichever is later.

AIA Vitality Status	Change in Vitality Wealth Booster Percentage
Platinum	Vitality Wealth Booster Percentage increases by 1% (+1%) from the previous year
Gold	No change (0%) in Vitality Wealth Booster Percentage from the previous year
Silver	Vitality Wealth Booster Percentage decreases by 2% (-2%) from the previous year
Bronze	Vitality Wealth Booster Percentage decreases by 4% (-4%) from the previous year

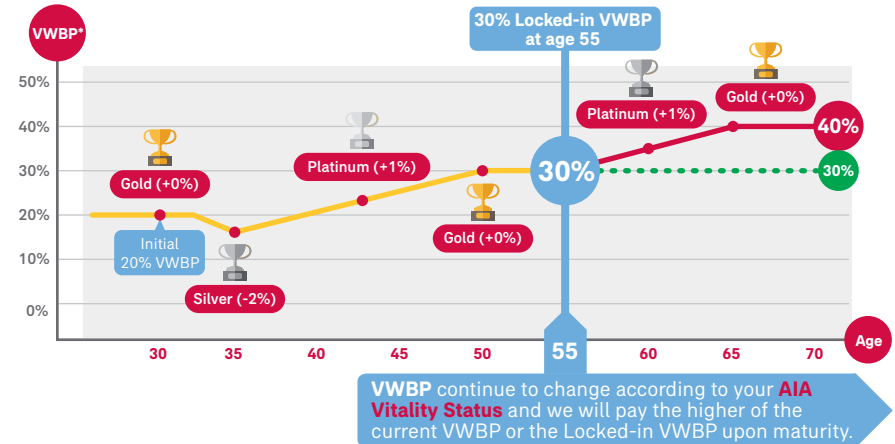
Vitality Wealth Booster is determined by multiplying the higher of current Vitality Wealth Booster Percentage or the Locked-in Vitality Wealth Booster Percentage with 20% of your coverage amount, subject to a maximum 20% of your coverage amount.

The more engaged you are with AIA Vitality, the higher your VWBP will be; if you are inactive, you may lose this Vitality Wealth Booster benefit.

# How does the Vitality Wealth Booster work?

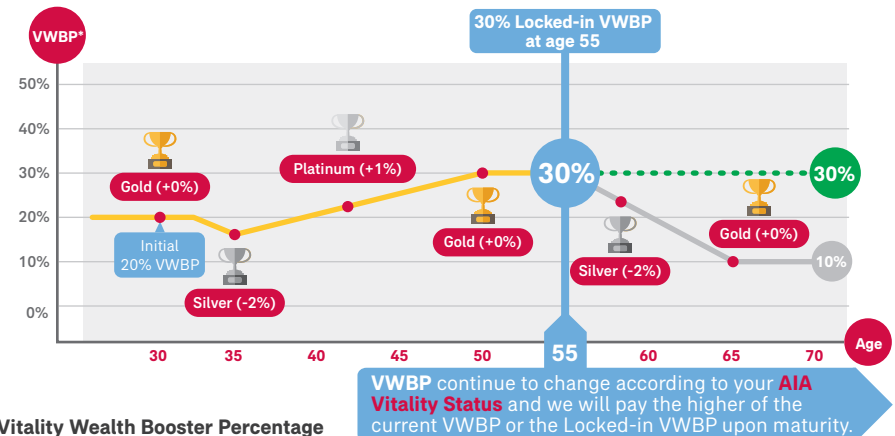
For Scenario A, as the current VWBP is **higher** than the Locked-in VWBP, the Vitality Wealth Booster will be determined using the current VWBP, which is 40%.

### SCENARIO A



For Scenario B, as the current VWBP is **lower** than the Locked-in VWBP, the Vitality Wealth Booster will be determined using the Locked-in VWBP, which is 30%.

### SCENARIO B



\*Vitality Wealth Booster Percentage

# How to get up to 6x rewards with Wealth Rewards and Wealth Booster?



Get yourselves protected at early age, i.e. before age 55



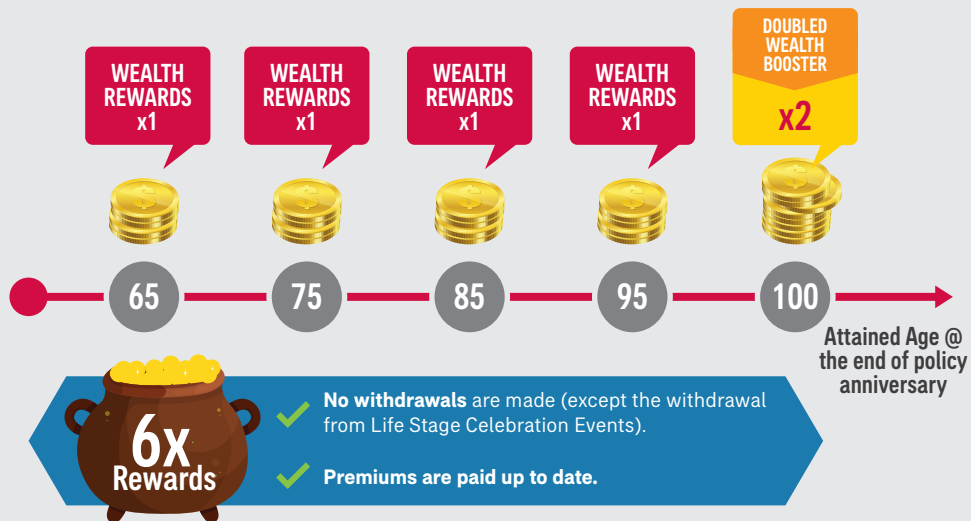
Choose the coverage term till age 100



Stay financially discipline

## Example:

Mrs. Lee purchased the A-Life Wealth Builder plan at age 40 and chose to protect herself until the age of 100. She got her first Wealth Reward at age 65 and every 10 subsequent years. Upon the policy's maturity, she will enjoy the Wealth Booster and even doubled her Wealth Booster as she did not perform any partial withdrawals and paid her premium consistently and on time.



# Frequently asked questions

## Q: What is A-Life Wealth Builder?

A: A-Life Wealth Builder is a regular premium Investment-Linked Insurance Plan (ILIP) which covers death, and Total and Permanent Disability (TPD). It offers high protection with a minimum coverage amount of RM350,000. You may choose from various premium payments and coverage terms that suit your needs. This plan gives you the flexibility of early withdrawal of account value or top-up your investment amount based on your needs. In addition, you can also enjoy enhanced protection by opting for the various optional benefits at an additional cost.

Note: The insurance plan is tied to the performance of the underlying assets and is not a pure investment product such as unit trusts. Please refer to the Product Disclosure Sheet and Sales Illustration on A-Life Wealth Builder for detailed terms and conditions.

## Q: Who is eligible to buy A-Life Wealth Builder?

A: A-Life Wealth Builder is available for individuals aged between 14 days to 70 years old. Entry age varies according to coverage term, as shown in the table below.

Coverage Term	Entry Age
Up to age 70	Age 14 days to 55 years
Up to age 80	Age 14 days to 65 years
Up to age 100	Age 14 days to 70 years

## Q: What is the coverage period for A-Life Wealth Builder?

A: This plan provides coverage term options of up to age 70, 80 or 100.

If you select a coverage term of up to age 70 or 80, your policy comes with Automatic Extension of Coverage Term, where the coverage term of the policy and any optional benefits (except for A-Plus **Waiver**, A-Plus **Spouse Waiver Extra** and A-Plus **Parent Waiver** riders, if any) will continue up to age 100 of Insured for the basic plan and the maximum coverage age of any optional benefits **PROVIDED** there is sufficient account value to deduct for the policy charges and cost of insurance of any optional benefits. Regular premiums are not required during this extended coverage period and you may increase your account value by paying regular or ad-hoc top-ups. The insurance coverage provided under the basic plan and the attached riders will end when the account value has been fully utilised.

The different coverage term options may come with different premiums payable. For example, Alex is a male non-smoker, age 30 of standard health. He wants to get protected by purchasing a new A-Life **Wealth Builder** plan (coverage amount RM350,000) for himself with A-Plus **Waiver** with a premium payment term and coverage term of up to age 70.

He selects AIA Strategic Equity Fund and initially chose to pay RM1,964 in annual premiums (Current Selection). Based on projections, this would be able to sustain his policy until age 70. The following table shows 2 other alternatives for him to choose from depending on his needs and affordability:

	Current Selection	Alternative 1	Alternative 2
<b>Coverage duration</b> <i>(projected minimum sustainability period)</i>	Coverage up to age 70 (contractual term)	Coverage up to age 70 (contractual term) + Automatic Extension of Coverage Term	Coverage up to age 100 (contractual term) for Basic Plan and respective maximum coverage age of the attached riders (if any)
<b>Premiums payable</b>	RM1,964 annually payable from age 30 to age 70	RM2,444 annually payable from age 30 to age 70  No premiums payable during the extended coverage term from age 71 to age 100 (provided there is sufficient account value)	RM3,008 annually payable from age 30 to age 100

Alternative 1 recommends a minimum premium of RM2,444 annually, that Alex needs to pay from age 30 until age 70, if Alex would like to stay protected until age 100 under the Automatic Extension of Coverage Term, based on projected sustainability. The Maturity Benefit will not be paid out at the end of the contractual term of age 70 and the Account Value will remain in the respective Protection and Savings Accounts, if any. Wealth Booster and Vitality Wealth Booster, if any, will be placed into the Savings Account at the end of the contractual term. Wealth Rewards is not applicable after the contractual term.

Alternative 2 recommends a minimum premium of RM3,008 annually, that Alex needs to pay from age 30 until age 100, if Alex would like to stay protected until age 100, based on projected sustainability. The Maturity Benefit, Wealth Booster, and Vitality Wealth Booster, if any, will be payable at the end of contractual term of age 100. Wealth Rewards, if any, will be credited as per the Wealth Rewards crediting schedule up to age 100.

Notes:

1. The Current Selection comes with Automatic Extension of Coverage Term. However, the premium quoted here may not be able to sustain the policy to the end of the extended coverage term.
2. The premiums shown above are estimated based on sustainability projections and calculated assuming that cross-subsidy of policy charges between Savings Account and Protection Account is allowed. You may refer to the annual financial statement for the recommended Top-up amount, which is updated yearly, to improve policy sustainability up to the extended coverage term. You may also consider topping up your premiums from time to time to improve the sustainability of your policy.
3. Please refer to the Sales Illustration and Product Disclosure Sheet for further information such as premiums payable.

You may notify the Company in advance to withdraw the Automatic Extension of Coverage Term before the maturity of the policy. If you choose to withdraw from the Automatic Extension of Coverage Term, the basic plan and all the optional benefits shall be expired together with the policy. Any application for the Automatic Extension of Coverage Term is not allowed after you have withdrawn from it.

**Q: What are the fees and charges that I have to pay?**

A: i) Cost of insurance

The cost of insurance is deducted depending on your attained age and the cost of insurance rate will increase as you get older. The cost of insurance for this plan is not guaranteed, you may need to pay additional premium if the cost of insurance is revised. The Company reserves the right to revise the cost of insurance by giving the policyholders 3 months' written notice.

ii) Monthly service charge

RM8 service charge is deducted monthly via cancellation of units from your account value.

iii) Fund management charge

You can refer to the Fund Fact Sheet and Sales Illustration for details on the fund management charge.

iv) Partial withdrawal charge

The partial withdrawal charge will be deducted from the total withdrawal amount, excluding any account value from A-Plus Saver premium (if any) and Ad Hoc Top-Up premium (if any).

Policy Year	Premium Payment Term			
	5	10	20	Full Coverage Term
1	5%	10%	20%	20%
2	-	5%	10%	10%

v) Surrender charge

The surrender charge will be deducted from the total account value, excluding any account value from A-Plus Saver premium (if any) and Ad Hoc Top-Up premium (if any).

Policy Year	Premium Payment Term			
	5	10	20	Full Coverage Term
1	5%	10%	20%	20%
2	-	5%	10%	10%

**Q: How is my premium being allocated?**

A:



Your premium allocation rates depend on the premium payment term of your policy and optional benefits. Please refer to the Sales Illustration for the premium allocation rate. A-Plus Saver premiums that are placed in the Savings Account has an allocation rate of 95%.

**Q: Are the premiums paid eligible for income tax relief?**

A: Yes, the premiums paid for this plan may qualify you for a personal tax relief, subject to the final decision of the Inland Revenue Board of Malaysia.

**Q: What are the funds available for A-Life Wealth Builder?**

A: You may refer to the Sales Illustration for the funds available. Please also refer to the Fund Fact Sheet in our Company's website at [www.aia.com.my](http://www.aia.com.my) for details.

**Q: Am I eligible for fund switching and what are the charges for the fund switching?**

A: Yes, you are allowed to switch funds according to your risk tolerance level and there will be no switching fee imposed. However, we may revise the switching fee by giving 3 months prior written notice regarding the revision to the policyholders.

**Q: How do I know the unit price of my funds?**

A: The unit prices for the Investment-Linked Funds are published in the Company's website at [www.aia.com.my](http://www.aia.com.my).

**Q: What are the major exclusions for A-Life Wealth Builder?**

**A: Death Benefit**

- This plan does not cover death due to suicide within 1 year from the Issue Date or Commencement Date of the policy, whichever is later.

**TPD Benefit**

- Willful exposure to danger or self-inflicted act while sane or insane;
- Assault or murder or due to war (declared or undeclared), revolution, riot and civil commotion, industrial action or terrorist activity;
- Wrongful act such as violation or attempted violation of the law or resistance to arrest, participating in any fight, racing on wheels or accidents due to intoxication of alcohol or drugs;
- Entering, exiting, operating, servicing, or being transported by any aerial device or conveyance except when the Insured is a fare paying passenger or crew member on a commercial passenger airline on a regular scheduled passenger trip over its established passenger route; and
- Pre-existing disability resulting from a physical or mental condition.

**Accidental Death Benefit (inclusive of Public Conveyance and Natural Disaster)**

- Willful exposure to danger or self-inflicted act while sane or insane;
- Assault or murder or due to war (declared or undeclared), revolution, riot and civil commotion, industrial action or terrorist activity;
- Wrongful act such as violation or attempted violation of the law or resistance to arrest, participating in any fight, racing on wheels or accidents due to intoxication of alcohol or drugs;
- Entering, exiting, operating, servicing, or being transported by any aerial device or conveyance except when the Insured is a fare-paying passenger or crew member on a commercial passenger airline on a regular scheduled passenger trip over its established passenger route.

Note: The list is non-exhaustive. Please refer to the policy contract for full details of the exclusions.

# For your attention

General disclosures:

1. You should be satisfied that this plan will best serve your needs and that you can afford the premiums under this policy.
2. If this plan is cancelled within the 15-day free look period, the unallocated premiums, account value (if any), any cost of insurance and Monthly Service Charge that have been deducted less medical expenses (if any) will be refunded.
3. The cost of insurance for this plan is not guaranteed, you may need to pay additional premium if the cost of insurance is revised. The Company reserves the right to revise the cost of insurance by giving the policyholders 3 months' written notice.
4. Please note that the Company reserves the right to revise the Policy Charges and Fund Switching Fee by giving the policyholders 3 months' prior written notice.
5. You are advised to refer to the Sales Illustration and Product Disclosure Sheet for further information.
6. The premium payment term is based on the terms chosen by you. Premium payments can be made annually, half-yearly, quarterly or monthly.
7. You may consider purchasing a Single Premium Investment-Linked Insurance plan to maximise your investment returns with minimal life protection. However, this option may not fulfill all your life protection needs.
8. All benefits payable are subject to deduction of any indebtedness.
9. Please note that premiums paid by business organisations are subject to the applicable tax imposed by the Government of Malaysia at the prevailing rate.

Fund related disclosures:

1. You should be aware that any investment carries with it a certain level of investment risks which will be borne solely by you.
2. Your policy account value is not guaranteed and fluctuates based on the performance of the AIA Investment Fund. The potential risks in investing in the funds are borne solely by you.
3. The underlying assets of each fund are valued on each business day to determine the unit price of a unit.
4. The Company reserves the right to suspend the issuance or redemption of units in any exceptional circumstances such as temporary closure of any relevant Registered Exchanges or possible adverse effect of a general sale of investment in a short period.

**This brochure contains only a brief description of the product and is not exhaustive. It is recommended that you request for a copy of the Sales Illustration and Product Disclosure Sheet to know more about this product. For a detailed explanation of its benefits, exclusions, terms and conditions, please refer to the policy contract.**

# Meneliti manfaat yang disediakan

## Ganjaran Wealth dan Pendorong Wealth

### Ganjaran kepada anda untuk perlindungan yang lebih lama dan lebih tinggi

Meningkatkan simpanan anda dengan tempoh perlindungan yang lebih panjang dan perlindungan yang lebih tinggi untuk orang yang anda sayangi.

Anda akan dapat menikmati ganjaran yang lebih tinggi berdasarkan tempoh perlindungan dan Jumlah Diinsuranskan seperti yang dinyatakan dalam Jadual Rewards di bawah:

Jadual Rewards

Tempoh Perlindungan	% daripada Amaun Perlindungan	
	Bawah RM500,000	RM500,000 dan ke atas
19 tahun dan ke bawah	1%	2%
20 - 34 tahun	2%	4%
35 tahun dan ke atas	2.5%	5%

**Nota:** % ganjaran yang sama di atas akan dibayar untuk Wealth Rewards dan Wealth Booster.



**TIP**

Anda boleh mendapat ganjaran sehingga 6x dengan Ganjaran Wealth dan Pendorong Wealth jika anda memilih untuk menabung lebih banyak, menyimpan lebih lama dan tetap berdisiplin dari segi kewangan!

**1**

## GANJARAN WEALTH

Memberi ganjaran atas tabiat menabung yang baik



Ganjaran Wealth akan dikreditkan ke dalam akaun simpanan anda seawal usia 65 tahun dan setiap 10 tahun selepas itu sehingga matang, jika anda memenuhi syarat berikut:

- Tiada pengeluaran dibuat daripada nilai akaun anda (kecuali pengeluaran bagi Sambutan Peringkat Hayat);
- Premium dibayar sehingga kini; dan
- Polisi berkuatkuasa

Lindungi diri anda lebih awal untuk menikmati penjimatan maksimum!

Bayaran Ganjaran Wealth pertama berbeza mengikut umur kemasukan anda seperti di bawah:

Umur Kemasukan (hari jadi terakhir)	Ganjaran Wealth yang Dibayar pada akhir ulang tahun Polisi
55 dan ke bawah	Setelah mencapai umur <b>65</b> dan setiap 10 tahun berikutnya
56 - 65	Setelah mencapai umur <b>75</b> dan setiap 10 tahun berikutnya
66 dan ke atas	Setelah mencapai umur <b>85</b> dan setiap 10 tahun berikutnya

**2**

## PENDORONG WEALTH



Nikmati lebih banyak ganjaran pada tarikh matang!

Pada tarikh **matang**, anda akan menerima jumlah nilai akaun polisi anda. Selain itu, Pendorong Wealth akan dibayar pada tarikh matang berdasarkan Jadual Ganjaran di atas.

### • Peluang untuk menggandakan ganjaran anda!

Gandakan Pendorong Wealth anda jika anda memenuhi syarat-syarat tersebut:

- Tiada pengeluaran dibuat daripada akaun anda (kecuali pengeluaran bagi Sambutan Peringkat Hayat)
- Tiada pengeluaran dibuat daripada akaun anda (kecuali pengeluaran bagi Sambutan Peringkat Hayat); dan
- Premium dibayar sehingga kini

**Nota:** Untuk tempoh perlindungan sehingga umur 100 tahun, jika kematian berlaku selepas mencapai umur 80 tahun, Wealth Booster juga akan dibayar.

## Melindungi masa depan orang-orang tersayang!

### MEMBAYAR 100%

daripada amaun perlindungan anda atau nilai akaun dalam akaun perlindungan dan simpanan, yang mana lebih tinggi jika anda meninggal dunia atau mengalami hilang upaya secara menyeluruh dan kekal (TPD)<sup>1</sup>

### MEMBAYAR 200%

daripada amaun perlindungan anda atau nilai akaun dalam akaun perlindungan dan simpanan, yang mana lebih tinggi jika anda meninggal dunia dalam kemalangan<sup>2</sup>

### MEMBAYAR 300%

daripada amaun perlindungan anda atau nilai akaun dalam akaun perlindungan dan simpanan, yang mana lebih tinggi jika kemalangan berlaku semasa anda menaiki pengangkutan awam (pengangkutan)<sup>2</sup>

### MEMBAYAR 600%

daripada amaun perlindungan anda atau nilai akaun dalam akaun perlindungan dan simpanan, yang mana lebih tinggi jika anda meninggal dunia akibat bencana alam<sup>2</sup>

**Nota:** Hanya satu daripada manfaat di atas akan dibayar.

## Dapatkan LEBIH nilai melalui pendorong vitality wealth

Pendorong Vitality Wealth adalah manfaat tambahan untuk anda apabila anda mendaftar sebagai ahli AIA Vitality sekiranya anda membeli A-Life **Wealth Builder**. Bergantung pada pilihan sihat yang anda pilih, anda boleh menerima nilai tambahan<sup>3</sup> apabila polisi anda matang, apabila polisi anda tamat akibat kematian, apabila 100% pembayaran manfaat TPD dibuat atau 100% pembayaran manfaat penyakit kritikal dibuat, tanpa perlu membayar premium tambahan.



<sup>1</sup> Perlindungan TPD sehingga umur 70 tahun sahaja.

<sup>2</sup> Manfaat kematian akibat kemalangan boleh dituntut sebelum umur 70 tahun.

<sup>3</sup> Tertakluk kepada maksimum 20% daripada amaun perlindungan pelan asas anda.



## Sambutan Peringkat Hayat

Pengeluaran sehingga 10% daripada jumlah nilai akaun anda bagi setiap kejadian. Setiap kejadian di bawah hanya dibenarkan sekali sahaja, kecuali "pencapaian peribadi", dimana ianya dihadkan pada 2 kali.



Nota:

1. Pengeluaran tertakluk pada minimum RM10,000 yang tinggal dalam nilai akaun dan hanya 1 pengeluaran kejadian Sambutan Peringkat Hayat dalam 1 tahun polisi.
2. Sebarang pengeluaran dari Sambutan Peringkat Hayat tidak akan mengurangkan amaun perlindungan anda, Ganjaran Wealth dan Pendorong Wealth yang berlipat ganda pada masa matang. Pengeluaran dari kejadian Sambutan Peringkat Hayat akan ditolak dari nilai akaun anda.

## Tingkatkan perlindungan anda!

Nikmati perlindungan yang lebih luas lagi dengan manfaat opsyenal berikut:

### A-Plus CI Guard

Manfaat opsyenal ini memberi anda perlindungan tambahan bagi 45 penyakit kritikal. Anda juga layak untuk menikmati perkhidmatan Pengurusan Kes Perubatan Peribadi (PMCM), yang memberi perhatian dalam memastikan anda menerima nasihat untuk rawatan terbaik dan sokongan peribadi secara berterusan sepanjang perjalanan perubatan anda apabila anda menghadapi keadaan perubatan yang serius.

### A-Plus CI Advance<sup>4</sup>

Manfaat opsyenal ini memberi anda perlindungan bagi 45 penyakit kritikal.

### A-Plus Waiver

Memastikan bayaran premium secara berterusan jika anda didiagnosis dengan salah satu daripada 44 penyakit kritikal yang dilindungi atau menjalani pembedahan yang dilindungi.

### A-Plus Spouse Waiver Extra

Memastikan pembayaran premium secara berterusan jika pasangan anda meninggal dunia, mengalami TPD<sup>1</sup> atau didiagnosis dengan salah satu daripada 44 penyakit kritikal yang dilindungi atau menjalani pembedahan yang dilindungi.

### A-Plus Parent Waiver

Memastikan pembayaran premium secara berterusan jika ibu/ bapa Insured meninggal dunia, mengalami TPD<sup>1</sup> atau didiagnosis dengan salah satu daripada 44 penyakit kritikal yang dilindungi atau menjalani pembedahan yang dilindungi.

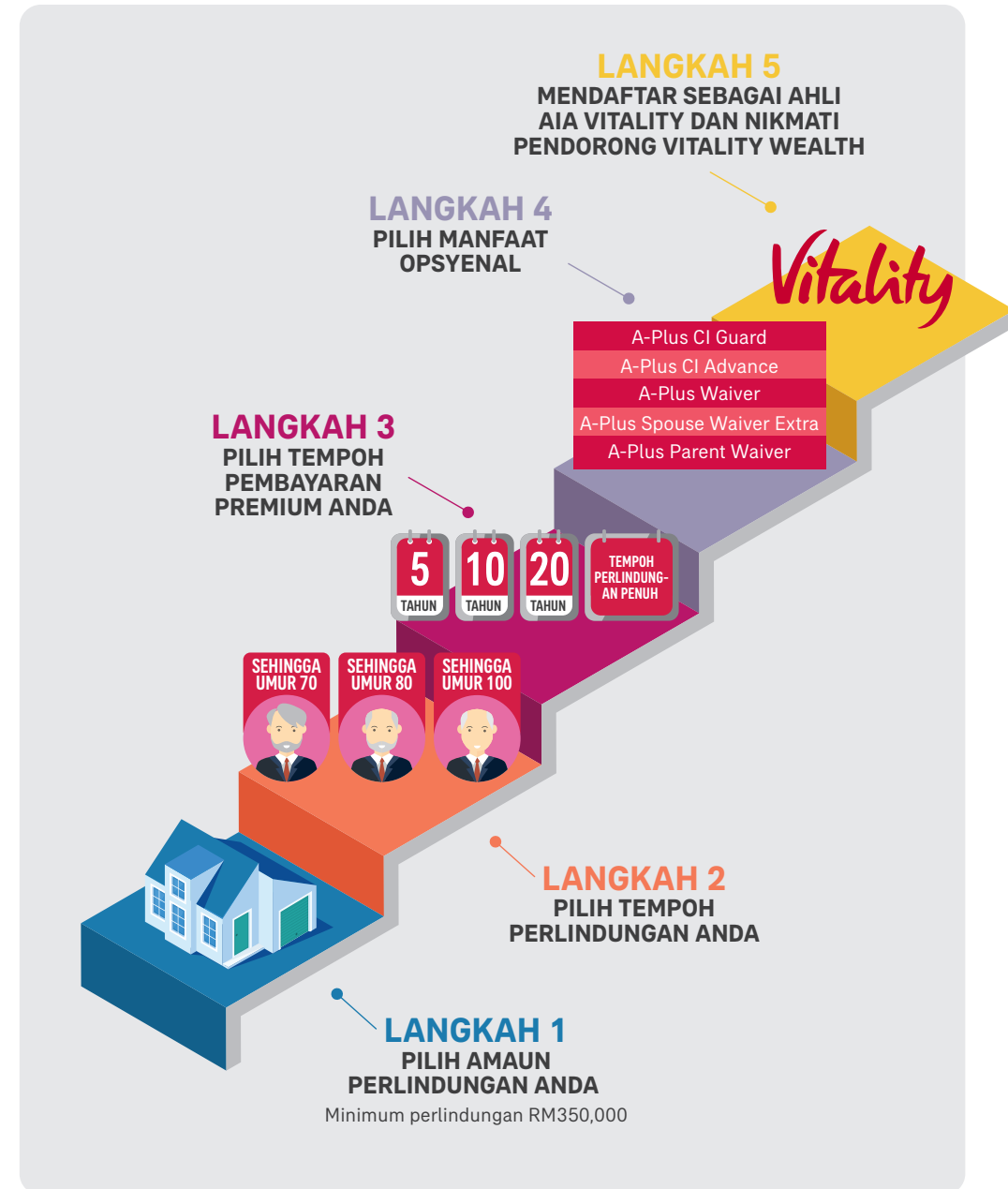
## Had bukan perubatan yang tinggi!

Anda boleh dilindungi sehingga **RM4 juta** tanpa perlu pemeriksaan kesihatan.<sup>5</sup>

<sup>4</sup> Sebarang tuntutan di bawah manfaat ini akan mengurangkan amaun perlindungan dan nilai akaun anda.

<sup>5</sup> Bergantung pada umur dan keadaan kesihatan anda.

# Apa yang perlu dilakukan?



**LANGKAH 5**  
MENDAFTAR SEBAGAI AHLI  
AIA VITALITY DAN NIKMATI  
PENDORONG VITALITY WEALTH

**LANGKAH 4**  
PILIH MANFAAT  
OPSYENAL

A-Plus CI Guard  
A-Plus CI Advance  
A-Plus Waiver  
A-Plus Spouse Waiver Extra  
A-Plus Parent Waiver

**LANGKAH 3**  
PILIH TEMPOH  
PEMBAYARAN  
PREMIUM ANDA

5 TAHUN  
10 TAHUN  
20 TAHUN  
TEMPOH PERLINDUNGAN PENUH

SEHINGGA UMUR 70  
SEHINGGA UMUR 80  
SEHINGGA UMUR 100

**LANGKAH 2**  
PILIH TEMPOH  
PERLINDUNGAN ANDA

**LANGKAH 1**  
PILIH AMAUN  
PERLINDUNGAN ANDA

Minimum perlindungan RM350,000

# Manfaat A-Life Wealth Builder dengan AIA Vitality

## Daftar AIA Vitality untuk menikmati Pendorong Vitality Wealth

Jika anda mendaftar sebagai ahli AIA Vitality, anda boleh menikmati manfaat tambahan digelar **Pendorong Vitality Wealth** tanpa perlu membayar premium tambahan. AIA Vitality adalah program kesihatan yang unik dan berlandaskan sains yang memperkasakan anda dengan ilmu, alat serta motivasi untuk membawa perubahan tingkah laku positif jangka panjang untuk menjalani kehidupan yang lebih sihat.

Bergantung pada pilihan sihat yang anda pilih, anda boleh menerima nilai tambahan berdasarkan **Peratusan Pendorong Vitality Wealth (VWBP)** atau **VWBP Dikunci\***, yang mana lebih tinggi apabila polisi anda matang, apabila polisi anda tamat akibat kematian, apabila 100% pembayaran manfaat TPD dibuat atau apabila 100% pembayaran manfaat penyakit kritikal dibuat.

VWBP yang awal bermula daripada **20%**. Bagi setiap tahun yang berikutnya, VWBP anda boleh meningkat, menurun atau kekal sama berdasarkan Status AIA Vitality anda pada setiap Ulang Tahun Pendorong Vitality Wealth.

\*Jumlah terkumpul VWBP anda akan dikunci pada umur 55 tahun atau pada Ulang Tahun Pendorong Vitality Wealth yang ke-20, yang mana kemudian.

Status AIA Vitality	Perubahan dalam Peratusan Pendorong Vitality Wealth
<b>Platinum</b>	Peratusan Pendorong Vitality Wealth meningkat sebanyak 1% (+1%) berbanding dengan tahun sebelumnya
<b>Emas</b>	Tiada perubahan (0%) Peratusan Pendorong Vitality Wealth berbanding dengan tahun sebelumnya
<b>Perak</b>	Peratusan Pendorong Vitality Wealth menurun 2% (-2%) berbanding dengan tahun sebelumnya
<b>Gangsa</b>	Peratusan Pendorong Vitality Wealth menurun 4% (-4%) berbanding dengan tahun sebelumnya

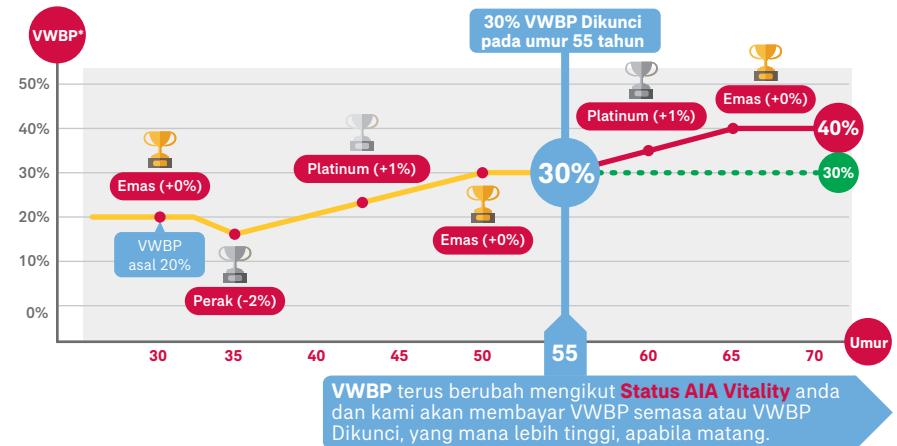
Pendorong Vitality Wealth ditentukan dengan mendarabkan Peratusan Pendorong Vitality Wealth semasa atau Peratusan Pendorong Vitality Wealth Dikunci, yang mana lebih tinggi, dengan 20% daripada amaun perlindungan, tertakluk kepada maksimum 20% daripada amaun perlindungan anda.

Sekiranya anda lebih aktif dengan AIA Vitality, semakin tinggi VWBP anda; jika anda tidak aktif, anda boleh kehilangan manfaat Pendorong Vitality Wealth ini.

# Bagaimana Pendorong Vitality Wealth berfungsi?

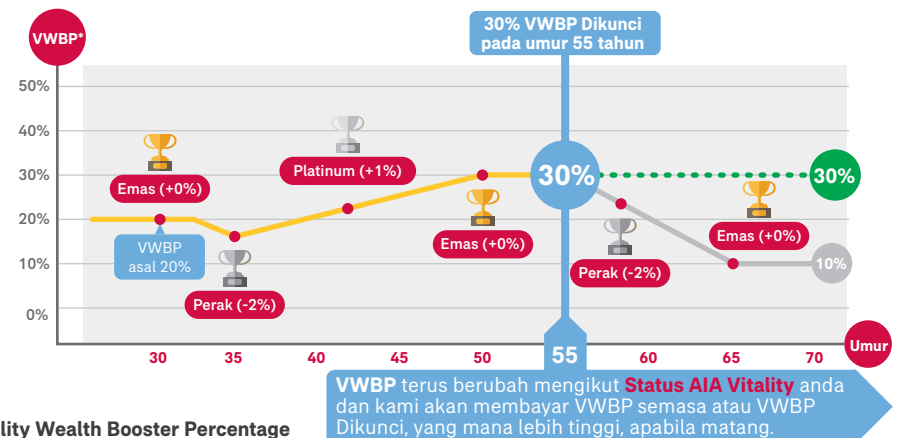
Bagi Senario A, kerana VWBP semasa adalah **lebih tinggi** daripada VWBP Dikunci, Pendorong Vitality Wealth akan ditentukan dengan menggunakan VWBP semasa, iaitu 40%.

## SCENARIO A



Bagi Senario B, kerana VWBP semasa adalah **lebih rendah** daripada VWBP Dikunci, Pendorong Vitality Wealth akan ditentukan dengan menggunakan VWBP Dikunci, iaitu 30%.

## SCENARIO B



\*Vitality Wealth Booster Percentage

# Bagaimana untuk mendapatkan sehingga 6x ganjaran dengan Ganjaran Wealth dan Pendorong Wealth?



Dapatkan dirimu dilindungi pada usia awal, iaitu sebelum umur 55



Pilih tempoh perlindungan sehingga umur 100



Tetap berdisiplin dari segi kewangan

## Contoh:

Puan Lee membeli pelan A-Life **Wealth Builder** pada usia 40 tahun dan dia memilih untuk melindungi dirinya sehingga umur 100. Dia mendapat Ganjaran Wealth pertamanya pada usia 65 dan setiap 10 tahun kemudian. Setelah matang, dia akan mendapatkan Pendorong Wealth dan Pendorong Wealth yang berlipat ganda kerana dia tidak melakukan pengeluaran separa dan membayar premiumnya secara konsisten dan tepat pada waktunya.



## Soalan lazim

### S: Apakah itu A-Life Wealth Builder?

J: A-Life Wealth Builder ialah Pelan Insurans Berkaitan Pelaburan (ILIP) premium tetap yang melindungi kematian, Hilang Upaya Secara Menyeluruh dan Kekal (TPD). Ianya menawarkan perlindungan yang tinggi dengan amaun perlindungan yang minimum sebanyak RM350,000. Anda boleh memilih daripada pelbagai tempoh pembayaran premium dan tempoh perlindungan yang memenuhi keperluan anda. Pelan ini memberi anda kebebasan untuk membuat pengeluaran awal atau menokok amaun pelaburan anda mengikut keperluan anda. Di samping itu, anda juga boleh menikmati perlindungan tambahan dengan memilih pelbagai manfaat opsyenal dengan kos tambahan.

Nota: Pelan insurans ini bergantung kepada prestasi aset asas, dan bukan produk pelaburan semata-mata seperti unit amanah. Sila rujuk kepada Lembaran Pendedahan Produk bagi A-Life Wealth Builder untuk terma dan syarat terperinci.

### S: Siapakah yang layak membeli A-Life Wealth Builder?

J: A-Life Wealth Builder disediakan untuk individu yang berumur antara 14 hari hingga 70 tahun. Umur penyertaan berbeza mengikut tempoh perlindungan, seperti yang ditunjukkan dalam jadual di bawah.

Tempoh Perlindungan	Umur Penyertaan
Sehingga umur 70 tahun	Umur 14 hari hingga 55 tahun
Sehingga umur 80 tahun	Umur 14 hari hingga 65 tahun
Sehingga umur 100 tahun	Umur 14 hari hingga 70 tahun

### S: Apakah tempoh perlindungan bagi A-Life Wealth Builder?

J: Pelan ini menyediakan pilihan tempoh perlindungan sehingga umur 70, 80 atau 100 tahun.

Jika anda memilih tempoh perlindungan sehingga umur 70 atau 80, polisi anda datang dengan Sambungan Automatik untuk Tempoh Perlindungan, di mana tempoh perlindungan polisi dan mana-mana manfaat opsyenal (kecuali bagi A-Plus Waiver, A-Plus Spouse Waiver Extra dan A-Plus Parent Waiver, jika ada) akan sambung sehingga umur Insured 100 tahun bagi pelan asas dan maksimum umur perlindungan bagi mana-mana manfaat opsyenal SEKIRANYA nilai akaun mencukupi untuk menolak caj-caj polisi dan kos insurans mana-mana manfaat opsyenal. Premium tetap tidak diperlukan semasa tempoh perlindungan yang dilanjutkan ini dan anda boleh meningkatkan nilai akaun anda dengan membayar tokok berjadual atau ad hoc. Perlindungan insurans yang disediakan di bawah pelan asas dan rider-rider yang dilampirkan akan berakhir apabila nilai akaun telah digunakan sepenuhnya. Anda boleh memaklumkan Syarikat terlebih dahulu untuk menarik balik daripada Sambungan Automatik untuk Tempoh Perlindungan sebelum kematangan polisi ini.

Tempoh perlindungan yang berbeza mungkin datang dengan premium perlu dibayar yang berbeza. Sebagai contoh, Alex adalah lelaki yang tidak merokok, berumur 30 tahun dengan tahap kesihatan biasa. Dia ingin mendapatkan perlindungan dengan membeli pelan A-Life Wealth Builder yang baru (jumlah perlindungan RM350,000) untuk dirinya sendiri dengan A-Plus Waiver. Tempoh pembayaran premium dan tempoh perlindungannya sehingga umur 70.

Dia memilih AIA Strategic Equity Fund dan pada mulanya memilih untuk membayar premium RM1,964 setiap tahun (Pilihan Semasa). Berdasarkan unjuran, ini akan dapat mengekalkan polisinya sehingga usia 70 tahun. Jadual berikut menunjukkan 2 alternatif lain yang boleh dipilih bergantung pada keperluan dan kemampuannya:

	Pilihan Semasa	Alternatif 1	Alternatif 2
<b>Tempoh Perlindungan</b> (tempoh kemampunan minimum yang diunjurkan)	Perlindungan sehingga umur 70 (tempoh kontrak)	Perlindungan sehingga umur 70 (tempoh kontrak) + Sumbangan Automatik untuk Tempoh Perlindungan	Perlindungan sehingga umur 100 (tempoh kontrak) bagi pelan asas dan umur maksimum perlindungan mana-mana rider yang dilampirkan (jika berkenaan)
<b>Premium yang perlu dibayar</b>	RM1,964 tahunan dibayar dari umur 30 sehingga umur 70	RM2,444 tahunan dibayar dari umur 30 sehingga umur 70.  Tidak ada premium yang perlu dibayar semasa tempoh perlindungan sambungan dari umur 71 sehingga umur 100 (dengan syarat nilai akaun mencukupi)	RM3,008 tahunan dibayar dari umur 30 sehingga umur 100

Alternatif 1 mencadangkan premium minimum RM 2,444 setiap tahun, yang Alex perlu bayar dari umur 30 sehingga umur 70, jika Alex ingin kekal dilindungi sehingga usia 100 tahun dengan menggunakan Sumbangan Automatik untuk Tempoh Perlindungan, berdasarkan unjuran kemampunan. Manfaat Kematangan tidak akan dibayar pada akhir tempoh kontrak pada umur 70 tahun dan Nilai Akaun akan kekal dalam Akaun Perlindungan dan Simpanan masing-masing, jika ada. Pendorong Wealth dan Pendorong Vitality Wealth, jika ada, akan dimasukkan ke dalam Akaun Simpanan pada akhir tempoh kontrak. Ganjaran Wealth tidak terpakai selepas tempoh kontrak.

Alternatif 2 mencadangkan premium minimum RM 3,008 setiap tahun, yang Alex perlu bayar dari umur 30 sehingga umur 100, jika Alex ingin kekal dilindungi sehingga usia 100 tahun, berdasarkan unjuran kemampunan. Manfaat Kematangan, Pendorong Wealth, dan Pendorong Vitality Wealth, jika ada, akan dibayar pada akhir tempoh kontrak pada umur 100 tahun. Ganjaran Wealth, jika ada, akan dibayar menurut jadual pembayaran sehingga umur 100.

Nota:

- Pilihan Semasa sudah dilengkapi dengan Sumbangan Automatik untuk Tempoh Perlindungan. Walau bagaimanapun, premium yang disebutkan di sini mungkin tidak dapat mengekalkan polisi sehingga akhir tempoh perlindungan lanjutan.
- Premium yang ditunjukkan di atas dianggarkan berdasarkan unjuran kemampunan dan dikira dengan andaian bahawa caj-caj polisi subsidi silang antara Akaun Simpanan dan Akaun Perlindungan anda dibenarkan. Anda boleh merujuk kepada penyata kewangan tahunan untuk amaun Tokok yang disyorkan, yang dikemaskini setiap tahun, untuk meningkatkan kemampunan polisi sehingga tempoh perlindungan sambungan. Anda juga boleh mempertimbangkan menambahkan premium anda dari masa ke semasa untuk meningkatkan kemampunan dari polisi Anda.
- Sila rujuk Ilustrasi Jualan dan Lembaran Pendedahan Produk untuk maklumat lebih lanjut seperti premium yang perlu dibayar.

Anda boleh memaklumkan Syarikat terlebih dahulu untuk menarik balik daripada Sumbangan Automatik untuk Tempoh Perlindungan sebelum kematangan polisi ini. Jika anda memilih untuk menarik balik daripada Sumbangan Automatik untuk Tempoh Perlindungan, pelan asas dan semua manfaat opsyenal akan tamat tempoh bersama dengan polisi. Sebarang aplikasi untuk Sumbangan Automatik untuk Tempoh Perlindungan tidak akan dibenarkan selepas anda telah menarik balik daripadanya.

#### S: Apakah yuran-yuran dan caj-caj yang perlu saya bayar?

- J: i) Kos Insurans  
Kos Insurans yang ditolak bergantung kepada umur yang telah anda capai dan akan bertambah apabila umur anda semakin meningkat. Kos Insurans untuk pelan ini adalah tidak dijamin, anda perlu membayar premium tambahan jika Kos Insurans disemak semula. Syarikat berhak untuk menyemak semula Kos Insurans dengan memberi 3 bulan notis bertulis kepada pemegang polisi.
- ii) Caj perkhidmatan bulanan  
Caj Perkhidmatan sebanyak RM8 akan ditolak setiap bulan melalui pembatalan unit-unit daripada nilai akaun anda.
- iii) Caj pengurusan dana  
Anda boleh merujuk pada Lembaran Fakta Dana dan Ilustrasi Jualan untuk maklumat lanjut mengenai caj pengurusan dana.
- iv) Caj Pengeluaran Separa  
Caj Pengeluaran Separa akan ditolak daripada jumlah amaun pengeluaran, tidak termasuk sebarang nilai akaun daripada premium A-Plus Saver (jika ada) dan premium Tokok Ad Hoc (jika ada).

Tahun Polisi	Tempoh Pembayaran Premium			
	5	10	20	Tempoh Perlindungan Penuh
1	5%	10%	20%	20%
2	-	5%	10%	10%

#### v) Caj Serahan

Caj Serahan akan ditolak daripada jumlah nilai akaun, tidak termasuk sebarang nilai akaun daripada premium A-Plus Saver (jika ada) dan premium Tokok Ad Hoc (jika ada).

Tahun Polisi	Tempoh Pembayaran Premium			
	5	10	20	Tempoh Perlindungan Penuh
1	5%	10%	20%	20%
2	-	5%	10%	10%

**S: Bagaimana premium saya diperuntukkan?**

J:



Kadar peruntukan premium anda bergantung kepada tempoh pembayaran premium polisi dan manfaat opsyenal anda. Sila rujuk Ilustrasi Jualan untuk kadar peruntukan premium. Premium A-Plus Saver yang diletakkan dalam Akaun Simpanan mempunyai kadar peruntukan 95%.

**S: Adakah premium yang dibayar layak mendapat pelepasan cukai pendapatan?**

J: Ya, premium yang dibayar untuk pelan ini mungkin boleh melayakkan diri anda mendapat pelepasan cukai peribadi, tertakluk kepada keputusan muktamad Lembaga Hasil Dalam Negeri Malaysia.

**S: Apakah dana-dana yang disediakan untuk A-Life Wealth Builder?**

J: Anda boleh merujuk kepada Ilustrasi Jualan untuk dana-dana yang disediakan. Sila rujuk juga Lembaran Pendedahan Produk di laman web Syarikat kami di [www.aia.com.my](http://www.aia.com.my) untuk maklumat lanjut.

**S: Bolehkah saya menukar dana dan berapakah yuran pertukaran dana?**

J: Ya, anda dibenarkan untuk menukar dana mengikut tahap toleransi risiko anda dan tiada yuran pertukaran dana akan dikenakan. Walau bagaimanapun, kami boleh mengubah yuran pertukaran dana dengan memberi notis 3 bulan terdahulu mengenai perubahan tersebut kepada pemegang polisi.

**S: Bagaimana saya mengetahui harga unit dana-dana saya?**

J: Harga unit bagi Dana Berkaitan Pelaburan akan dipaparkan di laman web Syarikat kami [www.aia.com.my](http://www.aia.com.my).

**S: Apakah pengecualian utama bagi A-Life Wealth Builder?**

J: **Manfaat Kematian**

- Pelan ini tidak melindungi kematian akibat bunuh diri dalam masa 1 tahun dari Tarikh Penyertaan atau Tarikh Penyertaan, yang mana kemudian.

**Manfaat TPD**

- Perbuatan mencederakan diri semasa siuman ataupun tidak siuman;
- Serangan atau pembunuhan atau akibat daripada peperangan (diisytiharkan atau tidak diisytiharkan), revolusi, rusuhan dan keganasan awam, tindakan industri atau kegiatan pengganas;
- Perlanggaran atau cubaan melanggar undang-undang atau menentang daripada ditahan termasuk terlibat dalam sebarang pergaduhan, berlumba dengan menunggang kenderaan beroda atau kemalangan akibat mabuk;
- Memasuki, keluar, mengendali, memberi khidmat, atau diangkut melalui sebarang peranti atau pengangkutan udara melainkan apabila Insured adalah penumpang berbayar atau ahli krew untuk penerbangan udara komersial di perjalanan penumpang berjadual biasa melalui laluan penumpang yang ditetapkan; dan
- Kehilangan upaya sedia ada yang disebabkan oleh keadaan fizikal atau mental.

**Manfaat Kematian Akibat Kemalangan (termasuk Pengangkutan Awam dan Bencana Alam)**

- Perbuatan mencederakan diri semasa siuman ataupun tidak siuman;
- Serangan atau pembunuhan atau akibat daripada peperangan (diisytiharkan atau tidak diisytiharkan), revolusi, rusuhan dan keganasan awam, tindakan industri atau kegiatan pengganas;
- Perlanggaran atau cubaan melanggar undang-undang atau menentang daripada ditahan termasuk terlibat dalam sebarang pergaduhan, berlumba dengan menunggang kenderaan beroda atau kemalangan akibat mabuk;
- Memasuki, keluar, mengendali, memberi khidmat, atau diangkut melalui sebarang peranti atau pengangkutan udara melainkan apabila Insured adalah penumpang berbayar atau ahli krew untuk penerbangan udara komersial di perjalanan penumpang berjadual biasa melalui laluan penumpang yang ditetapkan.

Nota: Senarai ini adalah tidak menyeluruh. Sila rujuk kepada kontrak polisi untuk butiran pengecualian yang penuh.

# Untuk perhatian anda

## Pendedahan am:

1. Anda harus memastikan pelan ini memenuhi keperluan anda dan anda mampu membayar premium di bawah polisi ini.
2. Jika pelan ini dibatalkan dalam tempoh percubaan 15 hari, premium yang tidak diperuntukkan, nilai akaun (jika ada), sebarang Kos Insurans dan Caj Perkhidmatan Bulanan yang telah ditolak selepas dikurangkan perbelanjaan perubatan (jika ada) akan dipulangkan.
3. Kos Insurans untuk pelan ini adalah tidak dijamin, anda perlu membayar premium tambahan jika Kos Insurans disemak semula. Syarikat berhak untuk menyemak semula Kos Insurans dengan memberi 3 bulan notis bertulis kepada pemegang polisi.
4. Sila ambil perhatian bahawa Syarikat berhak untuk menyemak Caj Polisi dan Yuran Pertukaran dengan memberi pemegang polisi notis bertulis 3 bulan terlebih dahulu.
5. Anda dinasihatkan supaya merujuk kepada Ilustrasi Jualan dan Lembaran Pendedahan Produk untuk maklumat lanjut.
6. Tempoh pembayaran premium adalah mengikut tempoh yang anda pilih. Pembayaran premium boleh dibuat secara tahunan, separuh tahunan, suku tahunan atau bulanan.
7. Anda boleh mempertimbangkan pembelian pelan Insurans Berkaitan Pelaburan Premium Tunggal untuk memaksimumkan pulangan pelaburan dengan perlindungan hayat yang minimum. Bagaimanapun, pilihan ini mungkin tidak memenuhi keperluan perlindungan anda.
8. Semua manfaat yang perlu dibayar akan ditolak sebarang hutang terlebih dahulu.
9. Sila ambil perhatian bahawa premium yang dibayar oleh organisasi perniagaan adalah tertakluk kepada cukai yang dikenakan oleh Kerajaan Malaysia pada kadar semasa.

## Pendedahan berkaitan dana:

1. Anda seharusnya maklum bahawa sebarang pelaburan mempunyai tahap risiko pelaburan tertentu yang ditanggung oleh anda sepenuhnya.
2. Nilai akaun polisi anda adalah tidak dijamin dan berubah-ubah berdasarkan prestasi Dana Pelaburan AIA. Anda menanggung sepenuhnya risiko apabila melabur dalam dana-dana ini.
3. Aset asas setiap dana dinilai pada setiap hari perniagaan untuk menentukan harga seunit.
4. Syarikat berhak untuk menggantung penerbitan atau penebusan unit dalam sebarang keadaan luar biasa seperti penutupan sementara mana-mana Bursa Berdaftar yang berkenaan atau kesan negatif yang mungkin dialami daripada jualan umum pelaburan dalam jangka masa yang singkat.

(This page is intentionally left blank)  
(Muka surat ini sengaja dibiarkan kosong)  
(此页是特意留着空白的)

**Risalah ini hanya mengandungi keterangan ringkas mengenai produk dan tidak menyeluruh. Anda digalakkan untuk mendapatkan satu salinan Ilustrasi Jualan dan Lembaran Pendedahan Produk untuk mengetahui dengan lebih lanjut tentang produk ini. Untuk penjelasan terperinci berkenaan manfaat, pengecualian, terma dan syaratnya, sila rujuk kepada kontrak polisi.**

# 再仔细看看有关的利益

## 财富奖励及财富增值

### 奖励您选择更长和更高的保障!

增加您的储蓄, 给予您所爱的人更长的保障期及更高的保护。

您将可以根据您的保障期及保额享有更高额的奖励, 如下列奖励列表:

#### 奖励列表

保障期	保额的%	
	RM500,000以下	RM500,000及以上
19年及以下	1%	2%
20 - 34年	2%	4%
35年及以上	2.5%	5%

备注: 以上的奖励百分比将以相同百分率支付于财富奖励及财富增值的利益



#### 提示

您可以通过财富奖励及财富增值的利益获取高达**6倍**的奖励若您选择储蓄更多, 更长的时间及保持财务纪律!

### 1

#### 财富奖励

奖励您良好的储蓄习惯



财富奖励将早在65岁及其后的每十年直到保单满期支付进您的储蓄户口, 若您符合以下条件:

- 没有从户口价值中提款(除了在人生阶段庆祝活动中的提款);
- 保费都按时缴付; 及
- 保单仍然有效。

尽早得给予您自己保护以享受最大的储蓄!

首次支付的财富奖励将依据您的入保年龄而异, 如下列表:

入保年龄 (上一次生日)	保单周年年终时支付的财富奖励
55及以下	在受保人年龄达到 <b>65岁</b> 起及其后的每十年
56 - 65	在受保人年龄达到 <b>75岁</b> 起及其后的每十年
66及以上	在受保人年龄达到 <b>85岁</b> 起及其后的每十年

### 2

#### 财富增值

在保单满期时享有等多奖励!



在**保单满期**时您将得到您的保单的总户口价值。除此之外, 财富增值将在保单满期时依据如上的奖励列表被支付。

#### • 给您的奖励加倍的机会!

加倍你的财富增值, 若您符合以下条件:

- 没有从户口价值中提款(除了在人生阶段庆祝活动中的提款); 及
- 保费都按时缴付。

备注: 对于直到100岁的保障期, 若死亡发生于达到80岁之后, 财富增值也将被支付。

## 保障您的挚爱的未来!

当您不幸死亡或完全及永久残废 (TPD)<sup>1</sup>, 将

**支付您保额的100%**

或保障及储蓄户口的户口价值, 视何者为高而定

当您不幸因意外事故死亡<sup>2</sup>, 将

**支付您保额的200%**

或保障及储蓄户口的户口价值, 视何者为高而定

当您不幸因搭乘公共交通工具导致意外死亡<sup>2</sup>, 将

**支付您保额的300%**

或保障及储蓄户口的户口价值, 视何者为高而定

当您不幸因自然灾害导致死亡<sup>2</sup>, 将

**支付您保额的600%**

或保障及储蓄户口的户口价值, 视何者为高而定

备注: 仅支付以上其中一项利益。

## 通过Vitality财富增值享有更多价值

当您购买A-Life Wealth Builder并注册成为AIA Vitality会员时, Vitality财富增值将为您提供额外的利益。根据您的健康选择, 当您的保单满期时, 您的保单因死亡, 当100%的完全及永久残废 (TPD) 利益被支付, 或当100%的严重疾病利益被支付而终止时, 您将会获得额外的价值<sup>3</sup>, 无需额外缴付保费。



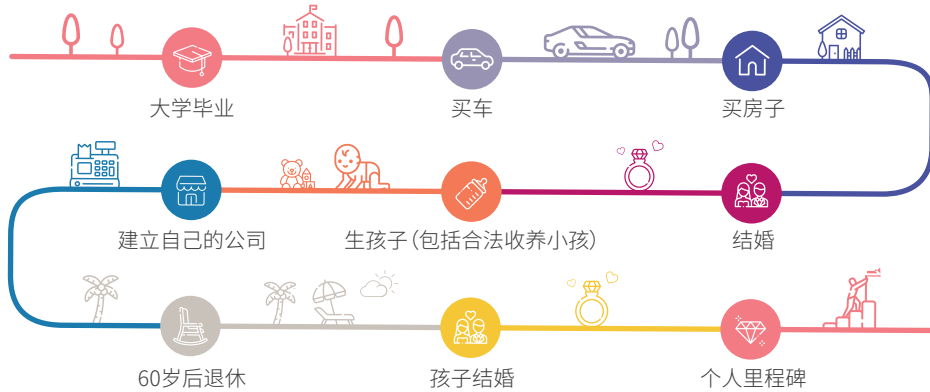
<sup>1</sup> 完全及永久残废 (TPD)<sup>1</sup> 保障只涵盖直至70岁而已。

<sup>2</sup> 意外死亡利益只能在70岁前被索赔。

<sup>3</sup> 受限于您的基本计划保额的最高限额之20%。

## 人生阶段庆祝活动

您可以在每个活动中提取高达10%的总户口价值。以下每个活动仅允许一次，除了“个人里程碑”被允许但最多为2次。



备注:

1. 该提款后最低额的剩余户口价值限为RM10,000及一个保险年中仅允许一次的人生阶段活动的提款。
2. 任何从人生阶段庆祝中的提款将不会减少您的保额，财富奖励及满期时被加倍的财富增值。从人生阶段庆祝活动中的该提款将从户口价值中扣除。

## 提升您的保障!

通过以下的附加利益享有更广泛的保障:

### A-Plus CI Guard

此选择性利益提供您额外保障于45种严重疾病。您还可享有个人医疗案例管理 (PMCM) 服务。此利益在您面临严重的医疗症状时，确保您在整个医疗过程中获得最佳的治疗和提供您量身订造及持续性支援。

### A-Plus CI Advance<sup>4</sup>

此选择性利益提供您保障于45种严重疾病。

### A-Plus Waiver

若您被诊断患上任何一种所涵盖的44种严重疾病时或进行涵盖的手术时，保费将被豁免并持续被支付。

### A-Plus Spouse Waiver Extra

若您的配偶去世，完全及永久残废 (TPD<sup>1</sup>) 或被诊断患上任何一种所涵盖的44种严重疾病或进行所涵盖的手术，保费将被豁免并持续被支付。

### A-Plus Parent Waiver

若受保人的父母去世，完全及永久残废 (TPD<sup>1</sup>) 或被诊断患上任何一种所涵盖的44种严重疾病或进行所涵盖的手术，保费将被豁免并持续被支付。

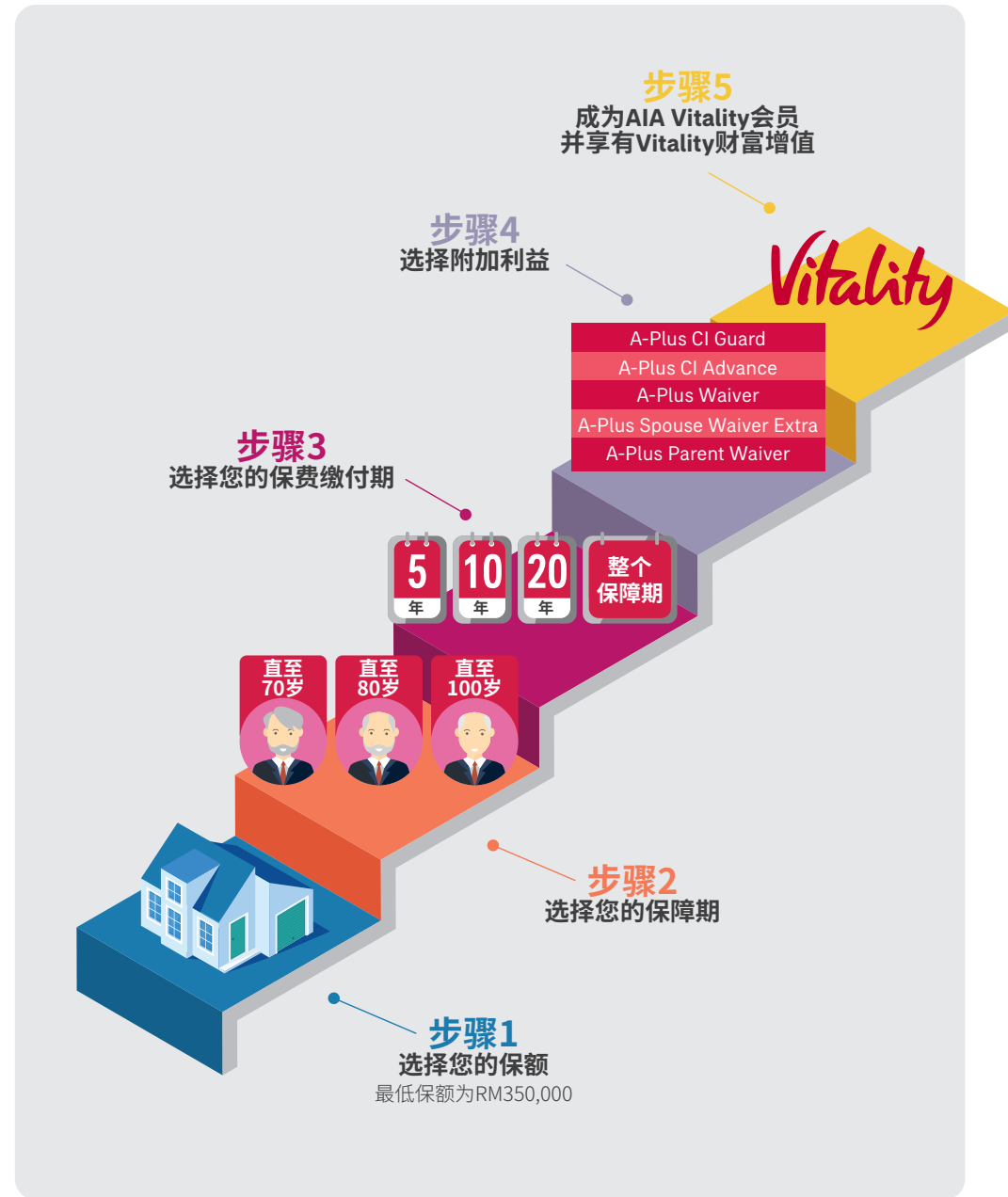
## 更高的免健康检查保额!

您可以获得高达**四百万令吉**的保障，且无须进行健康检查<sup>5</sup>。

<sup>4</sup> 此项利益的任何索赔将减少您的基本计划保额和户口价值。

<sup>5</sup> 视您的年龄及健康状态而定。

# 该如何开始呢?





# A-Life Wealth Builder 附有AIA Vitality的利益

## 加入AIA Vitality以享有Vitality财富增值

如果您注册成为AIA Vitality会员，您将可享有一项被称为**Vitality财富增值**的额外利益，且无需缴付额外的保费。AIA Vitality是一项独特，以科学为本的健康计划，为您提供知识，工具和动力，让您做出长远和正面积极的行为改变，迈向健康的生活。

根据您做出的健康选择，您将获得根据当时的**Vitality财富增值百分率 (VWBP)** 或**被锁定的Vitality财富增值百分率\* (Locked-in VWBP\*)** 的额外价值，视何者为高。此额外价值将在您的保单满期，因死亡，当100%的完全及永久残疾 (TPD) 利益被支付，或当100%的严重疾病利益被支付。

初期的VWBP从**20%**开始。在随后的每一年，您的VWBP将会根据您在每Vitality财富增值周年的AIA Vitality级别而增加、减少或维持不变。

\*您所累积的总VWBP将锁定在55岁或Vitality财富增值的第20周年纪念日，视何者为后而定。

AIA Vitality级别	财富增值百分比 (%) 的调整
白金	从前一年的Vitality财富增值百分率 (%) 上调1% (+1%)
金	从前一年的Vitality财富增值百分率 (%) 维持不变 (0%)
银	从前一年的Vitality财富增值百分率 (%) 下调2% (-2%)
铜	从前一年的Vitality财富增值百分率 (%) 下调4% (-4%)

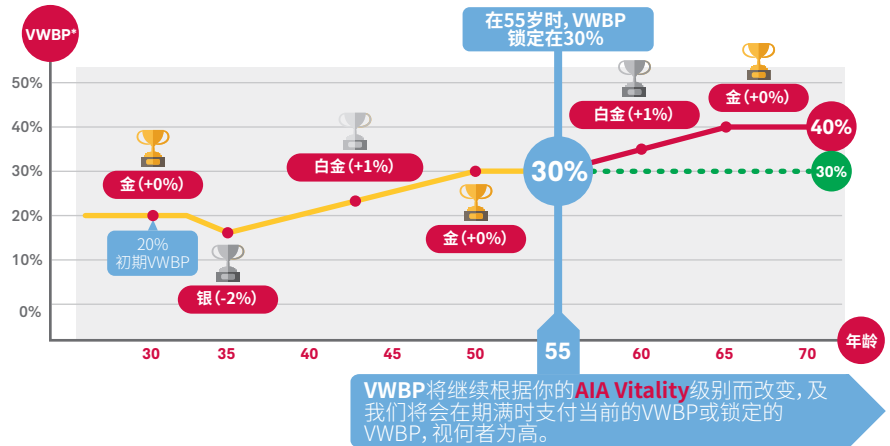
Vitality财富增值是根据当前Vitality财富增值百分率或锁定的Vitality财富增值百分率，视何者为高，乘以您的保额之20%，最高限额为您的保额之20%。

当您越积极参与AIA Vitality，您的VWBP会相应地更高；若您不积极参与，您可能将失去获享Vitality财富增值的利益。

# Vitality财富增值如何操作？

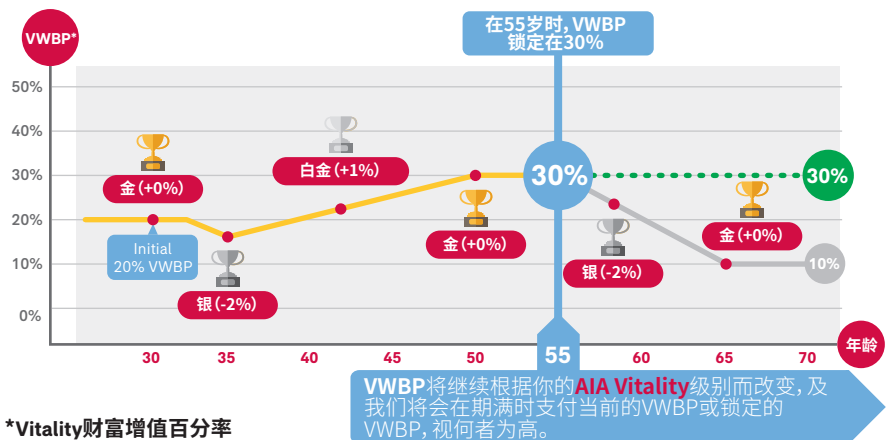
情况A, 由于当前的VWBP高于锁定的VWBP, 因此Vitality财富增值将使用当前的VWBP, 即为40%。

## 情况A



情况B, 由于当前的VWBP低于锁定的VWBP, 因此Vitality财富增值将使用锁定VWBP, 即为30%。

## 情况B



\*Vitality财富增值百分率

# 该如何通过财富奖励及财富增值来获取高达6倍的奖励呢?



让自己在年幼时受保护, 例如55岁前



选择保障期至100岁



保持财务纪律

## 例子:

李女士在40岁时购买了A-Life Wealth Builder计划并且选择保障自己至100岁。她在65岁获得了她首次的财富奖励, 及其后的每十年也获取了财富奖励。在保单满期时, 由于她没有进行过任何部分提款并一贯地按时缴付保费, 因此她依旧获得了财富奖励以及被加倍的财富增值。



# 常见问题

## 问: 什么是A-Life Wealth Builder?

答: A-Life Wealth Builder是一项定期保费投资联结保险计划 (ILIP), 涵盖死亡, 完全及永久残废 (TPD)。它提供高保障, 最低保额为RM350,000。您可以选择各种符合您需求的保费缴付额和保障期。此计划为您提供了灵活性的提早提取户口价值或根据您的需求为您的投资加额。此外, 您也可以以额外保费选择各种附加利益, 提升您的保障。

备注: 这是一个与投资资产表现挂钩的保险计划, 而不是如单位信托般的纯粹投资产品。有关详细的条款和规则, 请参阅A-Life Wealth Builder的产品披露说明书和销售说明书。

## 问: 谁符合资格购买A-Life Wealth Builder?

答: A-Life Wealth Builder提供给年龄介于14天至70岁的人士购买。入保年龄根据保障期而有所不同, 请参考以下列表。

保障期	入保年龄
直至70岁	14天至55岁
直至80岁	14天至65岁
直至100岁	14天至70岁

## 问: A-Life Wealth Builder的保障期有多长?

答: 此计划提供的保障期选项为70岁、80岁或100岁。

如果您选择的保障期为70岁或80岁, 您的保单将附带保障期限自动延长, 其中包括此保单基本计划的保障期和任何附加利益 (除了A-Plus Waiver, A-Plus Spouse Waiver Extra和A-Plus Parent Waiver附条, 若有) 将持续基本计划至受保人100岁和至任何附加利益的最高保障年龄, 前提是户口价值足够以扣除保单费用以及任何附加利益的保险费用。在这延长期间, 您无须缴付定期保费, 您可以通过定期加额及一次性加额以增加您的户口价值。一旦户口价值耗尽, 此保单及附条的保险保障将终止。

不同的保障期选项可能会带来不同的支付保费。例如, Alex是一名30岁男性非吸烟者和健康标准。他想为自己购买一个新的A-Life Wealth Builder计划 (保障金额RM350,000) 与A-Plus Waiver来获得保护, 保费支付期限和保障期限长达70岁。

他选择了AIA Strategic Equity Fund, 最初选择支付RM1,964的年保费 (当前选择)。根据预测, 这将能够维持他的保单直到70岁。

下表显示了其他2个可供他选择的替代方案, 具体取决于他的需求和负担能力:

	当前选择	备选方案1	备选方案2
保险期限 (预计的最短可持续期)	保障至70岁 (合约期限)	保障至70岁 (合约期限) + 自动延长保险期限	基本计划保障至100岁 (合约期限) 及附属附加险各自的最高保障年龄 (如有)
应付保费	RM1,964每年支付年龄从30岁至70岁	RM2,444每年支付年龄从30岁至70岁 由71岁至100岁的延长保障期限内将无须缴付保费 (前提是有足够的户口价值)	RM3,008每年支付年龄从30岁至100岁

备选方案1建议每年最低保费为RM2,444, Alex需要从30岁到70岁支付, 如果Alex想根据预计的可持续性, 在自动延长保险期限下一直受到保护直到100岁。满期利益将不会在70岁的合约期限结束时支付, 并且账户价值将保留在相应的保障和储蓄户口(如有)中。财富增值和Vitality财富增值(如有)将在合约期限结束时存入储蓄户口。合约期满后, 财富奖励不再适用。

备选方案2建议每年最低保费为RM3,008, Alex需要从30岁到100岁支付, 如果Alex想根据预计的可持续性一直受到保护直到100岁。满期利益、财富增值和Vitality财富增值(如有)将在100岁的合约期限结束时支付。财富奖励(如有)将根据财富奖励计入时间表计入直至100岁。

备注:

1. 当前选择带有自动延长保险期限。然而, 此处引用的保费可能无法维持保单至延长的保障期结束。
2. 上面显示的保费是根据可持续性预测估算的, 并假设允许储蓄户口和保障户口之间的保单费用交叉补贴。您应参阅年度报表里建议的加额, 该年度报表每年将更新一次以改善保单的可持续性直至延长期限。您亦可考虑不时补足保费以改善保单的可延续性。
3. 请参阅产品披露说明书和销售说明书了解更多信息, 例如应付保费。

您可以在保单满期前提前通知公司从保障期限自动延长撤出。如果您从保障期限自动延长撤出, 则基本计划和所有选择性利益将与保单一起到期。当您从保障期限自动延长撤出时, 任何保障期限自动延长的申请将不再被允许。

**问: 我需要支付哪些费用及收费?**

- 答: i) 保险费用  
 保险费用将根据您的届时年龄扣除, 保险费用率将随着您年龄的增长而增加。此计划的保险费用是不受到保证的, 您可能需要支付额外的保额若保险费用被调整。公司有权在书面通知保单持有人的3个月后调整保险费用。
- ii) 服务费  
 我们每月将从您的户口价值中扣除单位来收取RM8的服务费。
- iii) 基金管理费  
 您可以参考基金产品资料列表和销售说明书, 以了解有关基金管理费用的详情。
- iv) 部分提款费用  
 部分提款费用将从总提款额中扣除, 但不包括A-Plus Saver保费(若有)及一次性加额(若有)中的任何户口价值。

保单年	保费缴付期			
	5年	10年	20年	整个保障期
1	5%	10%	20%	20%
2	-	5%	10%	10%

- v) 退保费用  
 退保费用将从总户口价值中扣除, 但不包括A-Plus Saver保费(若有)及一次性加额(若有)中的任何户口价值。

保单年	保费缴付期			
	5年	10年	20年	整个保障期
1	5%	10%	20%	20%
2	-	5%	10%	10%

**问: 我的保费将如何被分配?**

答:



您的保费分配率将取决于您保单的保费缴付期和附加利益。请参阅销售说明书以了解保费分配率的详情。存入储蓄户口的A-Plus Saver保费的分配率为95%。

**问: 我缴付的保费是否享有税务减免?**

答: 是的, 此计划所缴付的保费或可让您享有个人税务减免, 惟需经过马来西亚内陆税收局的最终决定。

**问: A-Life Wealth Builder提供哪些可选择的基金?**

答: 您可在销售说明书获取有关可选择的基金。请浏览本公司网站www.aia.com.my的基金说明书以获取详情。

**问: 我是否可以转移基金以及基金转移的费用是多少?**

答: 是的, 您可根据您可接受的风险程度转移您的基金, 目前基金转移是免费的。但是, 我们有可能会修改基金转移的费用, 惟会在3个月前给予您书面通知。

**问: 我如何知道我的基金单位价值?**

答: 投资联结基金的单位价值将刊登在本公司网站www.aia.com.my。

# 敬请留意

## 问: A-Life Wealth Builder有哪些主要不受保的情形?

### 答: 死亡利益

- 此计划不涵盖在保单发出日期或生效日期的一年内, 视何者为后而定, 因自杀而导致的死亡。

### 完全及永久残废利益

- 神智清醒或不清醒的情况下蓄意置身于危险, 企图自残或自我伤害;
- 参与袭击、谋杀或由于战争(已宣布或未宣布)、革命、暴动和民事动乱、工业行动或恐怖活动;
- 涉及非法行为, 例如违反或企图违反法律或拒绝逮捕、参与任何的打斗、赛车或因酒精或任何非法处方药物或毒品的影响下发生的意外事故;
- 进入, 离开, 操作, 维修或乘搭任何航空设备或运输工具, 除了当受保人是购票的商业航空公司乘客或机组人员, 并乘搭固定的客运飞行航线; 及
- 因身体或精神状况而导致原已存在的残疾。

### 意外死亡利益(包括乘搭公共交通时和自然灾害的意外死亡)

- 神智清醒或不清醒的情况下蓄意置身于危险, 企图自残或自我伤害;
- 参与袭击、谋杀或由于战争(已宣布或未宣布)、革命、暴动和民事动乱、工业行动或恐怖活动;
- 涉及非法行为, 例如违反或企图违反法律或拒绝逮捕、参与任何的打斗、赛车或因酒精或任何非法处方药物或毒品的影响下发生的意外事故;
- 进入, 离开, 操作, 维修或乘搭任何航空设备或运输工具, 除了当受保人是购票的商业航空公司乘客或机组人员, 并乘搭固定的客运飞行航线。

备注: 此列表并不详尽。请参阅保单合约以获取详细的不受保情形。

一般的资讯:

1. 您应确保此计划最能迎合您的需求以及此保单的保费是您所负担得起的。
2. 若您在15天的免费浏览期内将保单撤消, 其不被分配的保费, 户口价值(若有), 任何已被扣除的保单费用以及每月服务费, 减去医药开销(若有), 将全数退还。
3. 此计划的保险费用是不受保证的, 您可能需要支付额外的保额若保险费用被修改。公司有权在书面通知保单持有人的3个月后调整保险费用。
4. 请注意, 公司有权在书面通知保单持有人的3个月后调整保单费用及基金转移费用。
5. 建议您参阅销售说明书和产品披露说明书以获取更多详情。
6. 保费缴付期是由您决定的。保费可在每年, 每半年, 每三个月或每月缴付。
7. 您或许可考虑购买单期保费投资连结保险计划, 以最少的人寿保障来提高您的投资回酬。但是, 此项选择可能无法满足您对人寿保障的需求。
8. 所有的利益支付须扣除所有的债务后才被支付。
9. 请注意, 由商业机构所支付的保费须遵守马来西亚政府现行税率缴纳适当的税费。

与基金有关的资讯:

1. 您须知道任何性质的投资皆带有一定程度的投资风险, 并须由您独自承担。
2. 您的保单户口价值是不受保证的, 并会根据AIA投资基金的表现而波动。投资在有关基金的潜在风险须由您独自承担。
3. 每个基金的相关资产将会在每个交易日被估值, 以决定单位价格。
4. 在特殊的情况下, 如股票交易所暂停营业或投资销售短期内的不利影响, 公司有权暂停发行或赎回基金单位。

此小册子仅包含了产品的概要简述, 并不详尽。我们建议您索取一份产品的销售说明书及产品披露说明书以更好地了解此产品。请参考保单合同以获得更多有关此产品的利益, 不受保情形, 条款和规则的详细解释。

## Contact Us & Find Out More

### Hubungi Kami & Dapatkan Maklumat Lanjut

### 联络我们以了解更多

Please connect with your AIA Life Planner / AIA Authorised representative if you have any questions. We are always happy to help.

Sila berhubung dengan Perancang Hayat AIA / Wakil Sah AIA jika anda mempunyai apa-apa soalan. Kami sentiasa bersedia untuk membantu.

若您有任何疑问, 请联络您的AIA寿险策划师 / AIA授权代表。  
我们乐意随时为您提供服务。



[aia.com.my](http://aia.com.my)

Underwritten by:

**AIA Bhd. (790895-D)**  
Menara AIA, 99 Jalan Ampang,  
50450 Kuala Lumpur.  
Care Line: 1300 88 1899  
Tel: 03-2056 1111  
Fax: 03-2056 3891

[AIA.COM.MY](http://AIA.COM.MY)

**AIA Bhd. is licensed under the Financial Services Act 2013 and regulated by Bank Negara Malaysia.**  
**AIA Bhd. adalah dilisenkan di bawah Akta Perkhidmatan Kewangan 2013 dan dikawal selia oleh Bank Negara Malaysia.**  
**AIA Bhd.是在金融服务法2013 (Finance Services Act 2013)下持牌经营并由马来西亚国家银行监管。**